

安置から通夜・葬儀、初七日法要・会食まで

### 充実設備の竹原葬祭会館 本館・別館

中・大規模葬用の「本館」と小規模葬用の「別館」の大小2館をご用意しております。両館とも1日貸切、葬儀に必要なものが揃った施設で、心行くまで故人様をお見送りください。



竹原市竹原町4189-3

竹原市竹原町4004

全館冷暖房完備ですので、1年を通して快適にお過ごしいただけます。(無料駐車場完備、近隣有料駐車場の駐車料金サービス)

### 一つ一つの品目を、ご要望やご予算にあわせて選べる安心の料金体系

竹原葬祭の葬儀は、ご要望やご予算にあわせて一つ一つの品目を選べる安心の料金体系です。不要なものが組み込まれたセット料金とは違い、ご葬家それぞれの想いに沿った、オーダーメイドのご葬儀が可能です。

また、全国的にも先進的な取り組みとして、パンフレットやホームページにて、実際の葬儀に近い形で様々な組み合わせ例と費用を紹介しております。パンフレットなどをご希望の方は、弊社までご連絡ください。



### 竹原葬祭会館本館でのご葬儀例

病院から一旦ご自宅にお連れし、骨入れなどをアップグレード、会葬品・礼状を200組使用された例です。



生花祭壇 (30万円)

弊社スタッフが一本一本心をこめて作成する生花祭壇。ご出棺の前にはご家族、ご会葬の皆様の手でたくさんのお花をお棺に入れてさしあげてください。



ご遺影 (大1、小2)  
パール額 (3.1万円)



布張り棺  
(10万円)



5寸青磁壺・金欄箱  
(1万円)



会葬品・礼状200組  
(7万円)



搬送車 (10kmまで)  
×2回 (2.8万円)



霊柩車 (10kmまで)  
(2.7万円)

この他：司会1名・式場係1名・音響 (6.5万円)、看板一式 (3.25万円)、ビデオ撮影 (1.5万円)、消臭剤 (8千円)、ドライアイス×2回 (1.6万円)、化粧品 (5千円)、役所手続 (8千円) / ローソクなど各種消耗品・備品 (22,560円)、会館使用料 (5万円)

※搬送車は2012年11月頃導入予定の車両のイメージです。

### 葬儀一式費用計：827,463円 (内、消費税39,403円)

※上記は例ですので、選ばれるオプションなどにより費用は増減します。  
※ご自宅やお寺、集会所などのご葬儀では、会館使用料は不要ですが、式場内の装飾などの費用が別途必要となります。

※飲食費、ご導師様へのお礼、火葬費用 (竹原市民9,700円) は含まれておりません。飲食は、精進料理は1,050円、精進落としては5,250円程度のも (1食あたり) がよく利用されています。

故人様ゆかりの地でのご葬儀

### 自宅葬・寺院葬

「故人様とゆかりのある場所から送り出したい」そんな想いに、豊富な経験と充実設備でお応えします。

季節、天候、規模、場所などの様々な条件に応じてスタッフの配置や音響、照明、テント、椅子などの各種備品を用意いたします。



テント

2間×3間のテントを4張など。日除け・風雨除けの横幕やテント連結時の雨どいも用意しています。



屋外用音響

お寺のような広い場所でも十分な音量が確保でき、屋外でも安心な防水仕様の音響システムです。



各種照明

自宅葬でも安心な低消費電力のLED照明を中心に使用しています。(写真は広範囲を照らすバルーン照明)



ミスト扇風機

水が蒸発する時の気化熱で体感温度を下げるミスト扇風機や、広範囲に温風が届く大型ヒーターなどをご用意しています。



温風ヒーター

自宅葬でも安心な低消費電力のLED照明を中心に使用しています。(写真は広範囲を照らすバルーン照明)

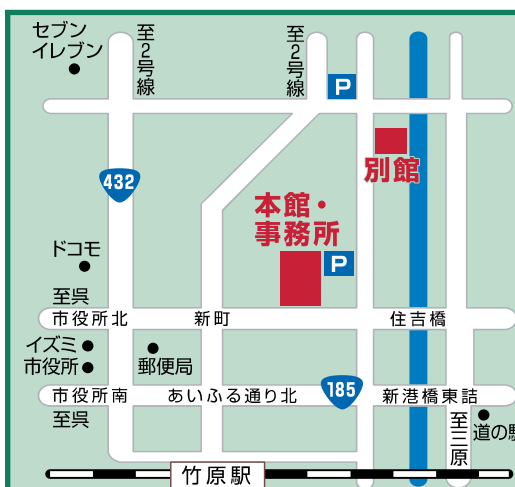
### CM放送中

地元ケーブルTV局「タネット」でCMを放送中です。CMのテーマは人と人との出会いやつながり。イメージソングは竹高生・石川真帆さんの「ストーリー」、ナレーションは忠海在住の司会者・得能靖子さん、制作がタネットの、「メイドイン竹原」のCMです。弊社ホームページでもご覧いただけます。



石川真帆さん

※所属などはCM制作当時のものです。



### 有限会社 竹原葬祭

〒725-0021  
広島県竹原市竹原町4189-3  
FAX. 0846-22-3920



携帯電話用  
ホームページ

見学、資料請求、事前相談・見積もり随時受付

**0120-320904**  
24時間365日対応 (携帯・PHSからもつながります)

公式ホームページ <http://www.takeharasousai.com> **竹原葬祭** 検索

公式Facebook <http://www.facebook.com/takeharasousai/>

●掲載商品の仕様やサービスの内容、価格は予告なく変更されることがあります。●実際の商品の色とは、印刷の関係で多少異なる場合があります。●竹原葬祭の最新情報、詳細情報はホームページをご覧ください。

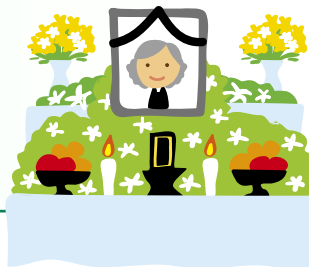
小さな準備で大きな安心

# 一年更新型定期保険

# 千の風

葬儀保険

万が一、自分や大切な方が突然の不幸に見舞われたら・・・。  
残されたご家族のための備えを考えてみませんか？



## ポイント

### ①簡単な加入審査

告知だけの簡単手続きです。医師の診察は不要です。

### ②幅広い加入年齢

80歳までの方が新規加入の対象です。1年ごとの更新により、保障は最高99歳まで。

### ③迅速な保険金支払い

「千の風」は書類完備後、原則翌営業日にお支払します。

### ④保険金の使いみちは自由

保険ですので、互助会のように使いみちに制約はありません。  
(葬儀費用以外にも使えます。)

突然の悲しみと経済的負担を少しでも軽減できるよう、「千の風」は幅広いプランで多くの安心をお届けします。

## 保険金定額タイプ

受け取れる保険金額が常に定額  
葬儀の費用負担を安心サポート

例えば 50歳から69歳までの場合

月々の保険料2,000円で  
100万円の定額保障

選べる4つのプラン

50万円 保障プラン

100万円 保障プラン

200万円 保障プラン

300万円 保障プラン

## 保険料一定タイプ

月々の保険料が99歳まで一定  
無理せず安心して続けられるプラン

例えば 15歳から80歳まで加入できるプラン

月々の保険料3,000円で  
60歳は150万円、80歳は60万円の保障

選べる4つのプラン

15歳から加入できる

月々1,000円と  
3,000円の保険料

50歳から加入できる

月々5,000円の保険料

70歳から加入できる

月々7,000円の保険料

## 竹原葬祭の葬儀

### 柔軟対応

お一人おひとりのご人生が全て異なるように、ご葬儀も一つとして同じものは存在しません。ご葬家のご要望を丁寧にお伺いし、地域密着の弊社だからこそできる迅速な判断と柔軟な対応により、皆様の「想い」にお応えします。

### 安心価格

平成3年創業の弊社では、一般の方と同じ視点・感覚を持って、高品質な商品やサービスの不断のコスト低減努力により、安心して故人様をお見送りいただける価格でご葬儀のお手伝いをしております。

また、一つ一つの品目をご要望やご予算にあわせて選べる料金体系ですので、無駄のないご葬儀が可能です。



## 慣れないご葬儀でも安心

### ご葬家サポート

葬儀に慣れた方はいらっしゃいません。大切な方を亡くされ、悲しみと動揺で何をすればよいのか分からなくなる方がほとんどです。竹原葬祭では、ご葬家の皆様方が心残りなく故人様をお見送りいただけるよう、全力でサポートいたします。ご不明な点やご不安なことなど、ご遠慮なくご相談ください。

### お手伝いの方へのサポート

受付、帳場、駐車場係など、それぞれの持ち場の方が円滑にお式をお手伝い頂けるように全面的にサポートいたします。ご近所の方だけでは人手が足りない場合でも、当社スタッフがお手伝いいたしますのでご安心ください。



資料請求・お問い合わせ

①電話 0120-320904 ②メール info@takeharasousai.com

ホームページでは24時間  
お見積・お申込ができます

竹原葬祭

検索

<http://www.takeharasousai.com/sennokaze/>

引受  
保険会社



ベル少額短期保険株式会社

取扱者  
代理店

有限会社

竹原葬祭



0120-320904